

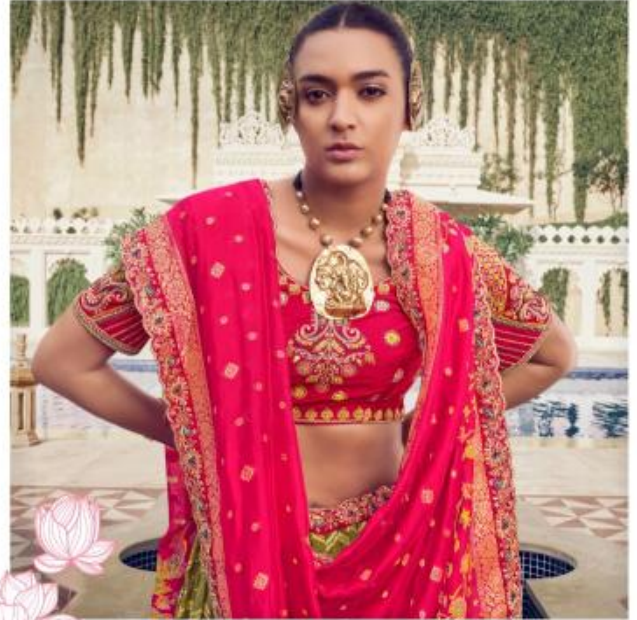


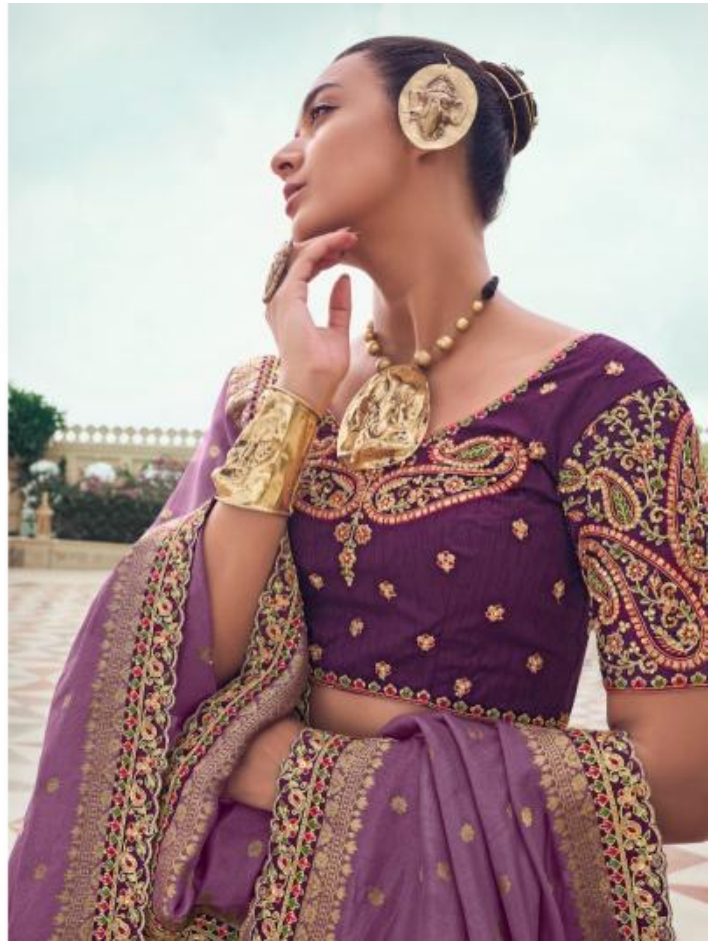
KESHAV

पंढिका
एक पंढिका की शीतलता और
सासि को दस्तली है।



301-B





KESHAV

सुधा

यह अमृत की मिठास और
पवित्रता को दर्शाती है।



302-A



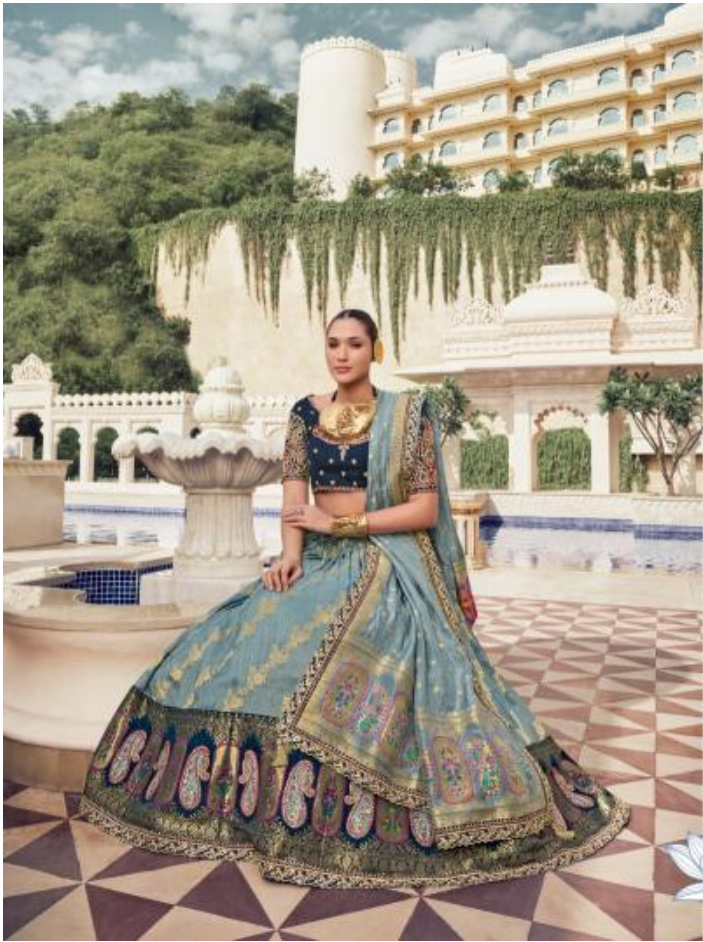


KESHAV

संदिग्ध
महं धर्मना की शीतलता और
भक्ति को प्रतीति है।

301-B







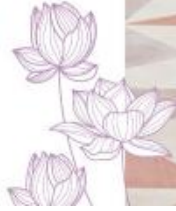
KESHAV



विद्या
बद्ध ज्ञान और प्रकाश को धारणी है।



305-B





RSHW
RISHI
na hoo ahi naah ahi
naah ahi naah ahi
naah ahi naah ahi



RSHW
RISHI
na hoo ahi naah ahi
naah ahi naah ahi
naah ahi naah ahi



RSHW
RISHI
na hoo ahi naah ahi
naah ahi naah ahi
naah ahi naah ahi

RSHW
RISHI
na hoo ahi naah ahi
naah ahi naah ahi
naah ahi naah ahi



RSHW
RISHI
na hoo ahi naah ahi
naah ahi naah ahi
naah ahi naah ahi



KESHAV

विष्णुपिंसा
सब अभिव्यक्ति प्रेम और भक्ति से ओतप्रोत है।

305-A

