

कीर्ति ॥ १८ ॥ नगरी इति श्यो कराव्या । बुरो क्वमा चीत्येभ्यो । नांना विभी चिनांराव्यो
॥ १९ ॥ पुलाकाकारणे ॥ २० ॥ इति रासवापे गुरुशिष्यसंवादे ।





कीर्ति ॥ १८ ॥ नगरी इति श्यो कराव्या । बुरो क्वमा चीत्येभ्यो । नांना विभी चिनांराव्यो
॥ पुलाकाकारणे ॥ २० ॥ इति रासवापे गुरुशिष्यसंवादे ।




RAJYOG
An Ethnic



1001





1001


RAJYOG
An Ethnicity



RAJYOG
An Ethnicity






RAJYOG
An Ethnicity

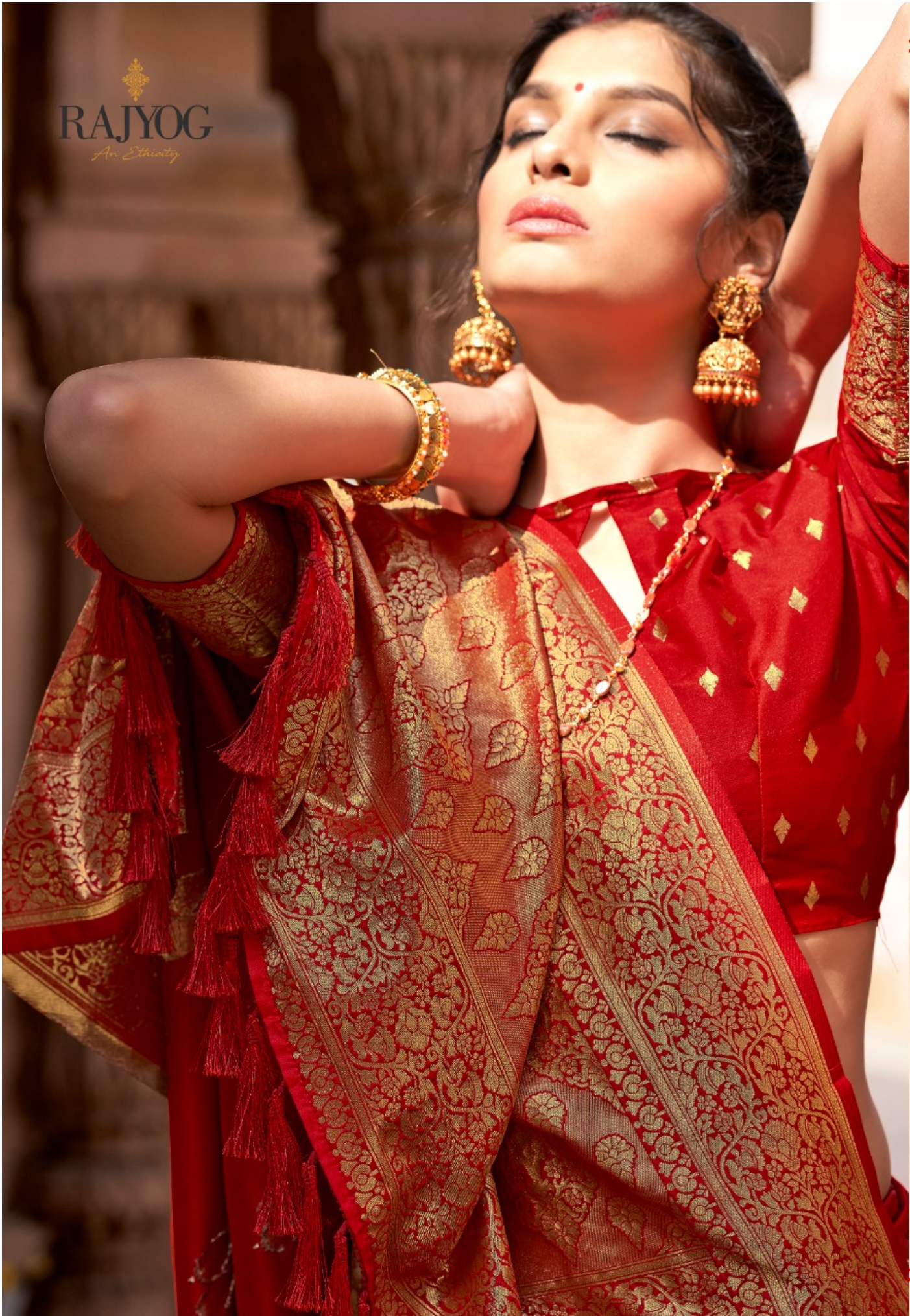


1001






RAJYOG
An Ethnicity





नि। चतुर्थांशे । नाना जिनसी ॥१९॥ नाना जिनसी
अग्निं पुराणं ध्यायेत् । संपन्नं भवति ॥१९॥ नगदी इति श्रुत्वा
नाना वस्त्राणि । नानाकारानि । पञ्चा कुलपे जपते । पुस्तकाकारे ॥२०॥



1001



1002



1003

नि। चतुर्थांशे । नाना जिनसी ॥१९॥ नाना जिनसी
अग्निं पुराणं ध्यायेत् । संपन्नं भवति ॥१९॥ नगदी इति श्रुत्वा
नाना वस्त्राणि । नानाकारानि । पञ्चा कुलपे जपते । पुस्तकाकारे ॥२०॥

टांक तोडणी । नाना प्रेंवों रेखाटणी । विमूविचित्र करणें
कराव्या । बुरी फुक्का घोटव्या । नाना पिनी चिनाराव्या ।
इति रासवापे गुरुशिष्यसंवादे ।


RAJYOG
An Ethnicity



1004



1005



1006

नाना जिनसो टांक तोडणी । नाना प्रेंवों रेखाटणी । विमूविचित्र करणें
कराव्या । बुरी फुक्का घोटव्या । नाना पिनी चिनाराव्या ।
इति रासवापे गुरुशिष्यसंवादे ।